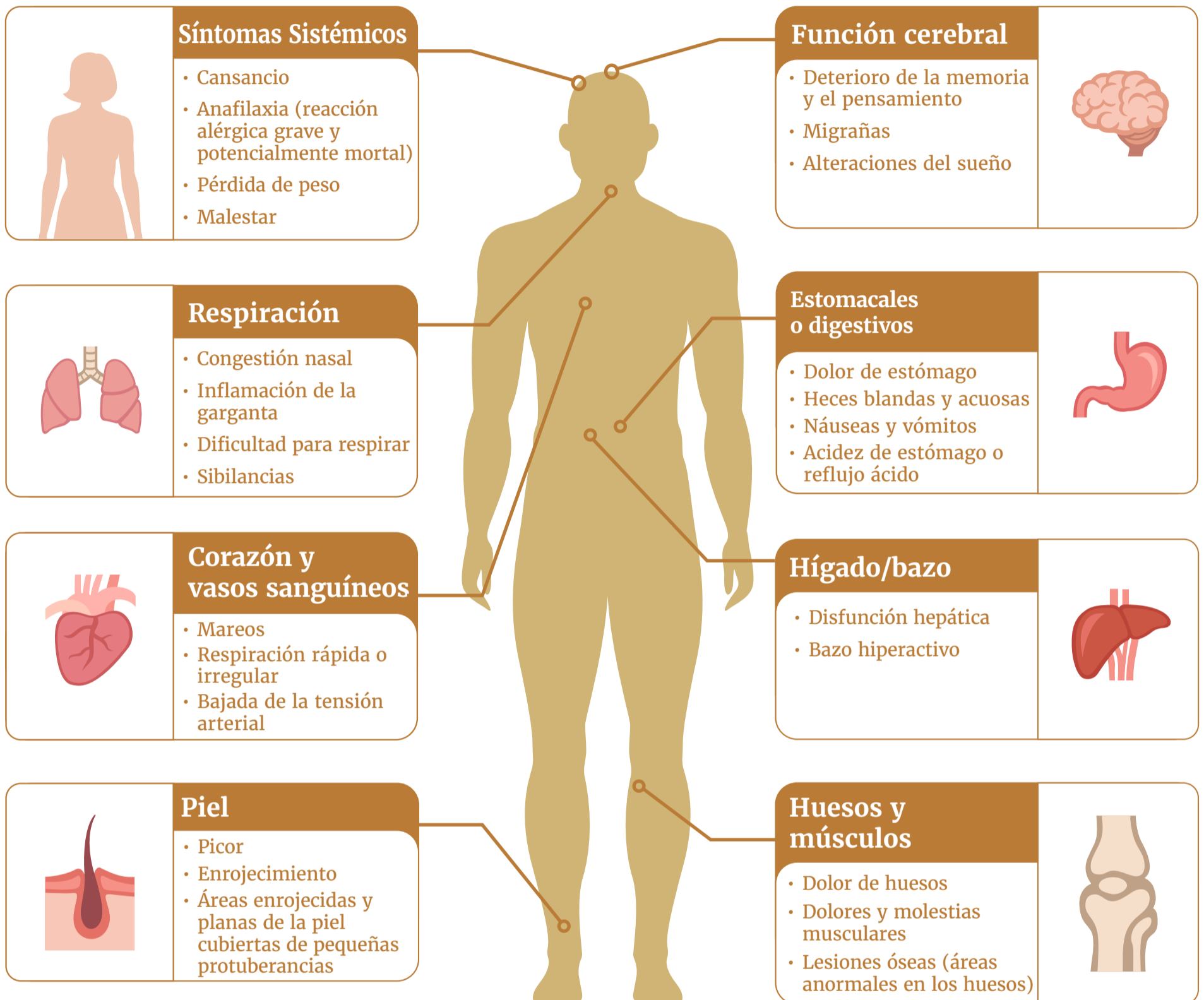


Entendiendo los síntomas de la mastocitosis sistémica (MS):

Las personas con MS pueden presentar síntomas que afectan a diversas partes del cuerpo. Estos síntomas pueden ser impredecibles y a veces graves.



¿Qué causa los síntomas de la MS?

Ciertos aspectos de la vida cotidiana pueden desencadenar síntomas de la MS. Los desencadenantes varían en cada persona, pero a continuación se enumeran algunos de los más comunes:



Estos síntomas pueden afectar a las actividades diarias, incluida la capacidad para trabajar. Aprender a reconocer sus desencadenantes puede ayudarle a evitarlos cuando sea posible. Hable con su médico para comprender cómo se pueden controlar los síntomas de la MS.

Para conocer mejor la MS, visite: www.navigatingSM.com

Referencias: 1. Jennings SV, et al. *Immunol Allergy Clin North Am.* 2018;38(3):505–525. 2. Pardanani A. *Am J Hematol.* 2021;96(4):508–525. 3. Gülen T, et al. *J Intern Med.* 2016;279(3):211–228. 4. Mayo Clinic. Systemic Mastocytosis. Disponible en: <https://www.mayoclinic.org/diseases-conditions/systemic-mastocytosis/symptoms-causes/syc-20352859>. April 2024.